

## Guía para padres para *The Zebra*

Nivel de lectura – 1.8

### Para empezar:

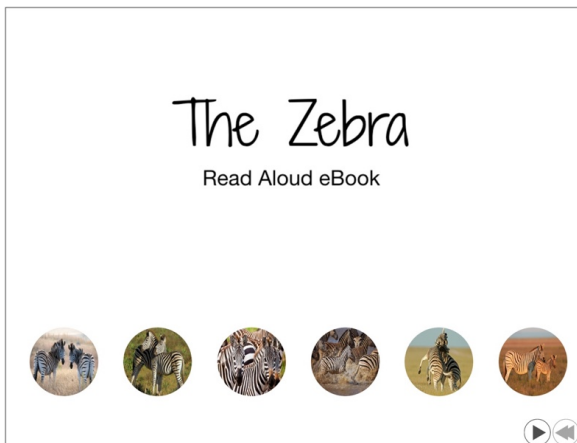
1. Haga clic en la flecha "Comenzar" en la esquina inferior derecha de la pantalla "Inicio" para empezar.



2. Haga clic en la flecha "Atrás" para volver a la pantalla de Inicio.



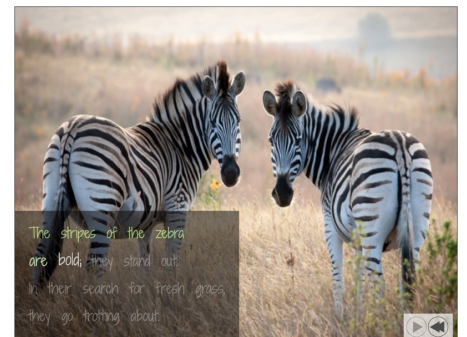
3. Navegue a cualquier sección haciendo clic en cualquier imagen en la pantalla de Inicio.



### Organización

El poema de 24 versos está dividido en 6 estrofas con 4 versos en cada estrofa.

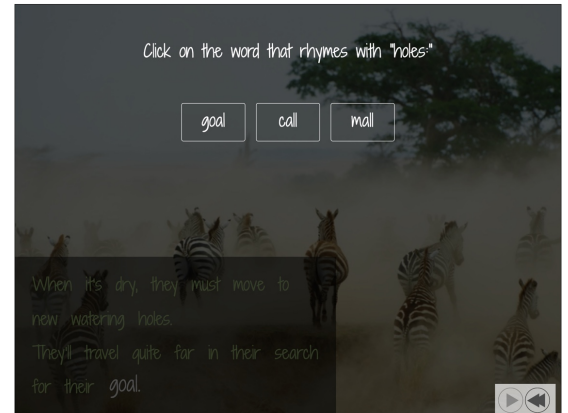
Cada estrofa tiene 2 fotografías en conjunto con dos juegos de versos del poema que riman. Estas juegan con el resaltado de las palabras en sincronización con el audio.



Luego de cada 4 versos, hay una serie de ejercicios interactivos con preguntas\* de las siguientes categorías:

- Rima
- Sílabas y énfasis
- Comprensión lectora
- Vocabulario y significado

\*Las preguntas se vuelven más difíciles o más fáciles según las respuestas del usuario.



Nota: Los estudiantes deberán "actualizar" las evaluaciones adaptativas después de un uso prolongado manteniendo presionado el botón "shift" y haciendo clic en el icono de actualización en el encabezado del navegador (vea la imagen del icono de "actualización" a la izquierda).

### Palabras que riman - Prepárese para escuchar

Algunos poemas tienen rimas. Un tipo de rima es cuando dos palabras tienen un sonido de vocales similar o igual\* y un sonido de consonantes similar o igual\*\*, como "bake" y "make".

\*En inglés las vocales son "A," "E," "I," "O," "U," y a veces "Y."

\*\*Las consonantes son todas las otras letras del alfabeto.

Escuche las palabras que riman en "The Cat in the Hat":

*The sun did not shine.*

*It was too wet to **play***

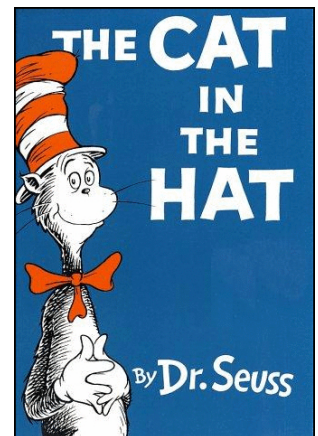
*So we sat in the house*

*All that cold, cold, wet **day**.*

Pregunte:

1. ¿Cuáles son las palabras que riman? (*play* y *day*)

Haga que su hijo/s practiquen con usted las dos palabras que riman diciéndolas en voz alta un par de veces:



- play
  - day
2. Quizá quiera preguntar: ¿Qué sonido de vocal se oye en "play" y "day"?  
(Respuesta: Sonido de "A" larga)
  3. ¿Se te ocurren algunas palabras más que rimen con "play" y "day"?  
(Por ejemplo: "say" y "may")\*

### **Sílabas**

Esta sección sobre la métrica requiere un conocimiento básico sobre qué constituye una sílaba.

Dibujar un corazón alrededor del **sonido** de vocal de la sílaba es un recordatorio visual importante. Esto también puede llevar la atención a las vocales silenciosas del inglés.

*"En inglés todas las palabras tienen una o más sílabas. Una sílaba siempre tiene un sonido de vocal. Piensa en el sonido de vocal como el corazón de la sílaba".*



#### *Sign (1)*

*Treat (1) (dibuje un corazón alrededor de la "e" de "treat". Nótese la "a" silenciosa)*

*Boat (1) (dibuje un corazón alrededor de la "o" de "boat". Nótese la "a" silenciosa)*

*Begin (2) (dibuje un corazón alrededor de la "e" y la "i" de "begin")*

### **Sílabas acentuadas**

*Ahora, observemos la sílaba acentuada en palabras que tienen más de una sílaba.*

*En inglés cada palabra con más de una sílaba tiene una sílaba que se acentúa más que las demás.*

*Escuche para encontrar las sílabas acentuadas o fuertes en estas palabras:*

**Padres** - Muestre la cuenta de sílabas acentuadas y no acentuadas con su mano:

- Abra la mano (estire los dedos) para la sílaba acentuada.
- Cierre la mano (haciendo un puño) y agregue un pequeño gesto de golpear para las sílabas no acentuadas.
- **Wa**ter (2 sílabas)
- **De**cide (2 sílabas)
- **Play**ground (2 sílabas)



*¿Cómo sabe que la sílaba está acentuada?*

*Es más fuerte, más larga y más clara que las otras sílabas.*

Aquí, quizá quiera preguntarle a su hijo/s sobre el número de sílabas de algunas otras palabras en inglés.

### **Ritmo/métrica**

*A continuación hable sobre el ritmo en el poema, "The Cat in the Hat".*

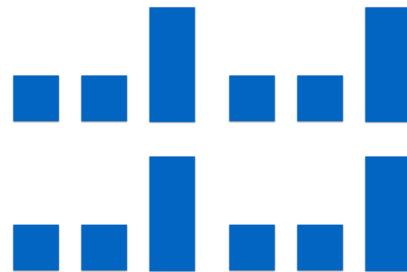
Este poema tiene un ritmo, que está compuesto de sílabas\* acentuadas y no acentuadas. Escucha e identifica el ritmo (aplaude siguiendo el ritmo):

*The **sun** did not **shine**. It was **too** wet to **play***

*So we **sat** in the **house** All that **cold**, cold, wet **day**.*

*Esta es la secuencia de sílabas acentuadas y no acentuadas: xxX xxX xxX xxX*

*(A veces la primera sílaba débil no está, como al principio del poema donde solo hay una sílaba débil antes de la fuerte, "sun".)*



**Preguntas de entrada en calor con fotografías para centrarse en el tema**

- ¿Sabes qué tipo de animal es este?
- ¿Dónde crees que vive?
- ¿Qué crees que come?



Prepárese para escuchar y leer un poema sobre un animal seguido por algunas preguntas. El ritmo o métrica del poema es igual que en "The Cat in the Hat".

*xxX xxX xxX xxX*

A continuación, haga que su hijo/s pasen tiempo con *The Zebra Read Aloud eBook* with adaptive assessment.

Luego de trabajar con el programa, incluso la evaluación adaptativa:

### **Revisión uno- videos de teléfono inteligente**

Haga que su hijo/s memoricen dos versos o más del poema que rimen. Luego, haga que su hijo/s reciten los versos memorizados, y puede hacer videos o grabaciones de audio en un teléfono inteligente y mostrárselos.